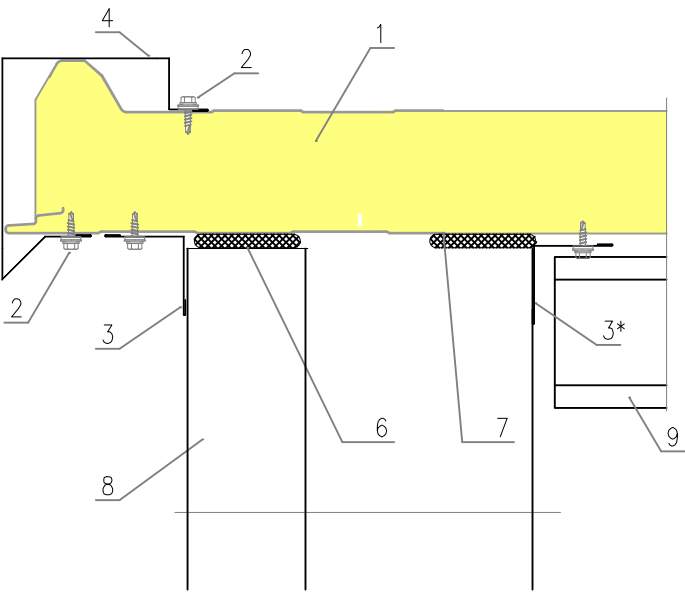


# Płyta dachowa PIR160 - połączenie ze ścienną szczytową/ wykończenie wiatrownicy

Typ I – z nadwieszeniem



- 1. Płyta PIR 160
- 2. Wkręt samowiercący z podkładką EPDM
- 3. Obróbka blacharska 1
- 4. Obróbka blacharska 2
- 5. Obróbka blacharska 3
- 6. Pianka poliuretanowa montażowa
- 7. Pianka poliuretanowa montażowa
- 8. Ściana warz z ociepleniem
- 9. Podpora płyty dachowej (platew)+taśma PES

Wszelkie prawa do niniejszego opracowania są zastrzeżone.  
Kopiowanie, rozpowszechnianie i udostępnianie osobom trzecim projektu lub jego części bez zgody autorów jest zabronione.

Wykonawcy i podwykonawcy zobowiązani są do sprawdzenia projektu, a w szczególności wymiarów przed przystąpieniem do prac budowlanych.

Nie należy odmierzać wymiarów z rysunku, ani używać go jako szablonu.

W przypadku niezgodności należy zwrócić się do projektanta.

inwestor		
Gmina Gielnów Plac Wolności 75 26-434 Gielnów		
nazwa zamówienia		
ROBOTY BUDOWLANE OBEJMUJĄCE WYMIANĘ POKRYCIA DACHOWEGO NA BUDYNKU SZKOŁY PODSTAWOWEJ ORAZ SALI GIMNASTYCZNEJ W ROZWADACH		
jedn. ew. 142302_5. ROZWADY obr. Rozwady, dz. 377		
etap opracowania		
DOKUMENTACJA TECHNICZNO-WYKONAWCZA		
jednostka projektowa		
Usługi Projektowe i Nadzór Budowlany Paweł Telus		
26-300 Opoczno, Sielec 36A		
PROJEKTANCI	NR UPR.	PODPIS
mgr inż. Paweł Telus	specj. konstr.-bud. bez ogr. LOD/4783/PBKb/22	
SPRAWDZAJĄCY	NR UPR.	PODPIS
tytuł rysunku	skala	
Detale pokrycia z płyty warstwowej 4	1:20	
branża	nr rysunku	rewizja
BUDOWLANA	A-09	00
data opracowania	KWIECIEŃ 2026	strona nr